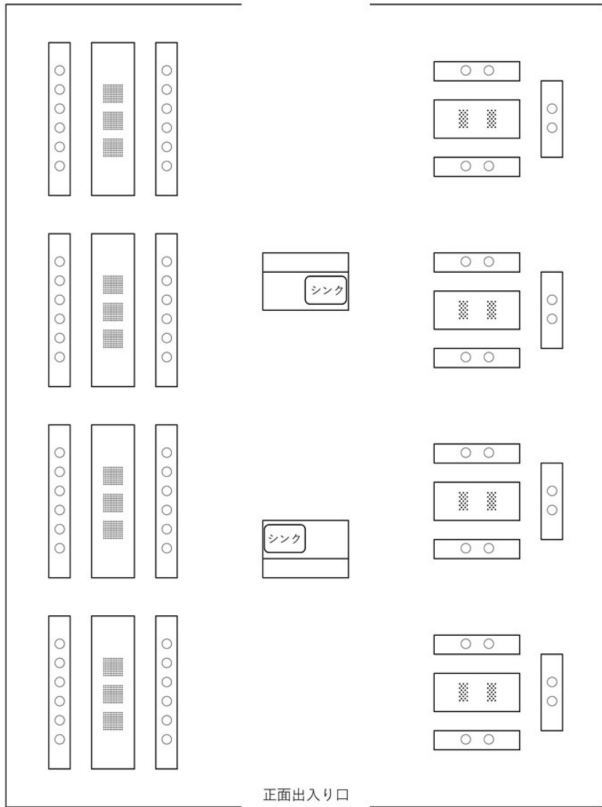


バーベキュー施設利用のご案内

ご利用期間：令和6年5月1日（水）～10月31日（木）



ご利用時間

昼の部 9:00～14:00

(最終受付12:30まで)

夜の部 15:00～20:00

(最終受付18:30まで)

※当日予約の受付は16:30まで

※片付け等を含めたご利用時間となりますので時間厳守をお願いいたします。

※ご利用前に必ず受付をお願いいたします。

※14:00～15:00は清掃となります。

※14:00～15:00を含めた終日ご利用の場合、清掃は入りません。

ご利用料金

1炉 500円

※終日ご利用の場合は1炉1,000円

炭 600円(2kg)

網 500円(1枚)

※貸切は12炉以上ご予約ください。

【ご利用の目安】

・1炉当たりの利用人数4人程度

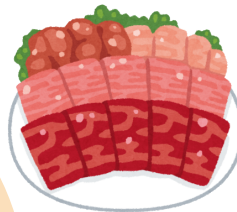
・長テーブルは1テーブル3炉

・コの字テーブルは1テーブル2炉

屋内イメージ図

予約前にご確認ください

- ・ゴミは全て持ち帰りとなります。
- ・トイレは屋外トイレまたは本館トイレ（～17:00）をご利用ください。
- ・未成年のみ（学生のみ）のご利用はできません。
- ・道具および食材等は各自でご用意ください。
- ・指定以外のテーブルまたは持込コンロ、その他の火気の使用はご遠慮ください。
- ・当日、やむを得ずキャンセルする場合は必ずご連絡をお願いいたします。



たいへん
おまたせしました。

ご予約
お問い合わせ

☎ 0172-72-1500

予約受付時間 8:15～19:00

《受付場所》

板柳町ふるさとセンター総合案内所

〒038-3661 青森県北津軽郡板柳町大字福野田字本泉34-6

